

Allegato 3

INQUADRAMENTO MAGAZZINO

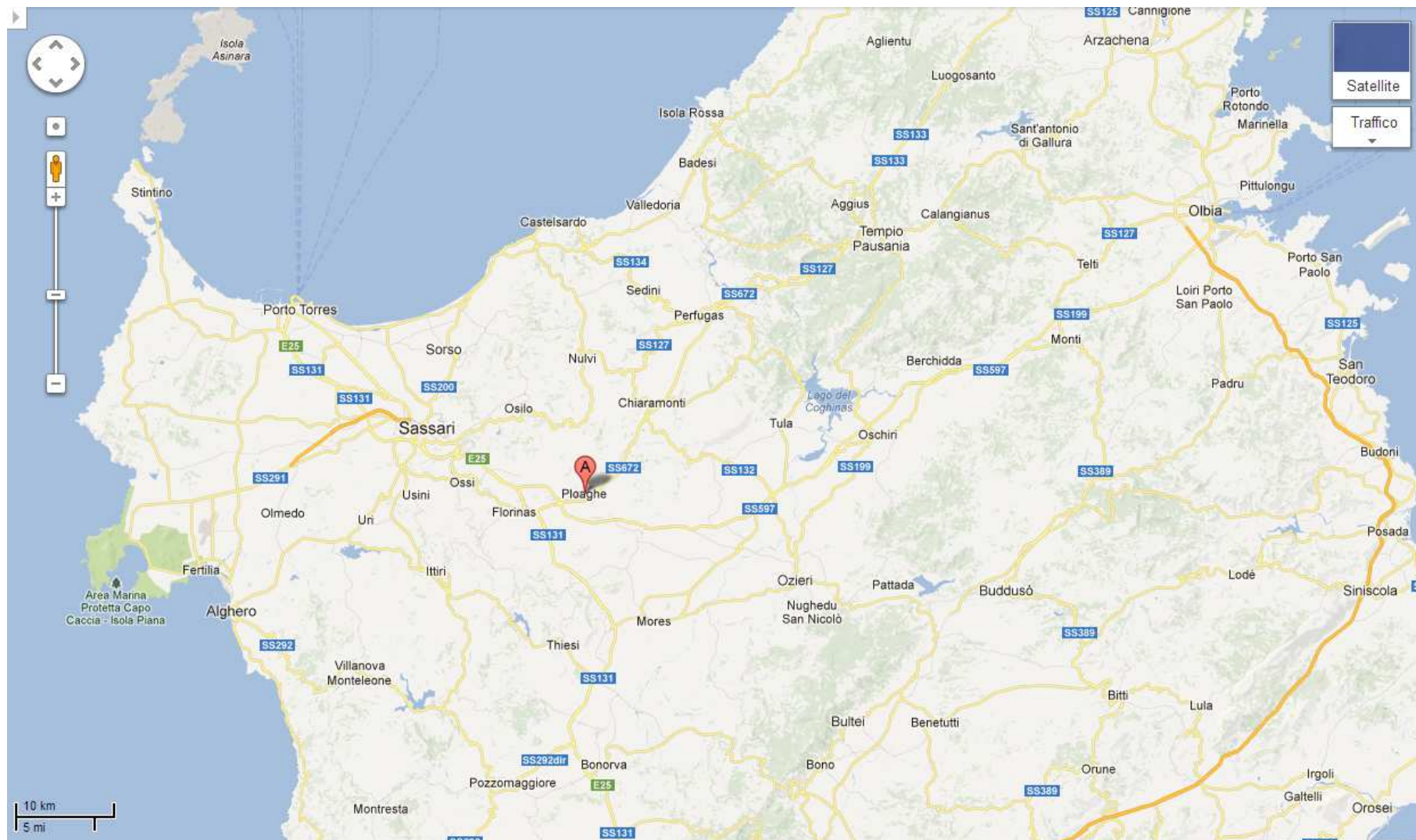
Ploaghe (SS)

**DOCUMENTO DI VALUTAZIONE DEI RISCHI INDICANTE LE MISURE PER ELIMINARE O RIDURRE LE INTERFERENZE
MEDIANTE ATTIVITÀ DI COOPERAZIONE E COORDINAMENTO, APPLICAZIONE DELL'ART 26 DEL D.Lgs. 81/2008**

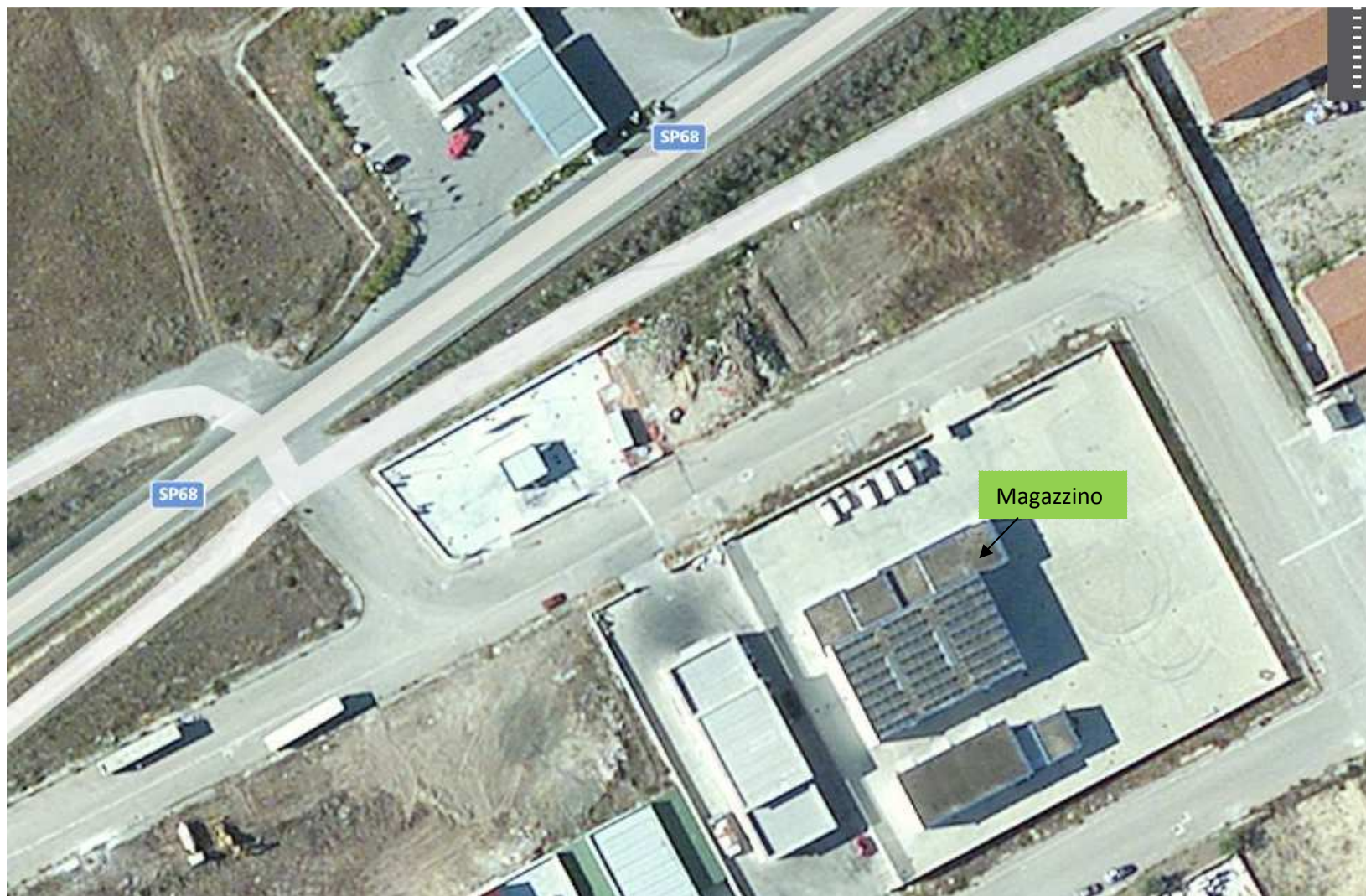
*RISK ASSESSMENT DOCUMENT SETTING OUT THE CONTROL MEASURES TO ELIMINATE OR REDUCE INTERFERENCES
THROUGH COOPERATION AND COORDINATION ACTIVITIES, IN APPLICATION OF GOVERNMENT DECREE 81/2008 ART. 26*

Ed	Rev	Data
1	0	21.05.2013

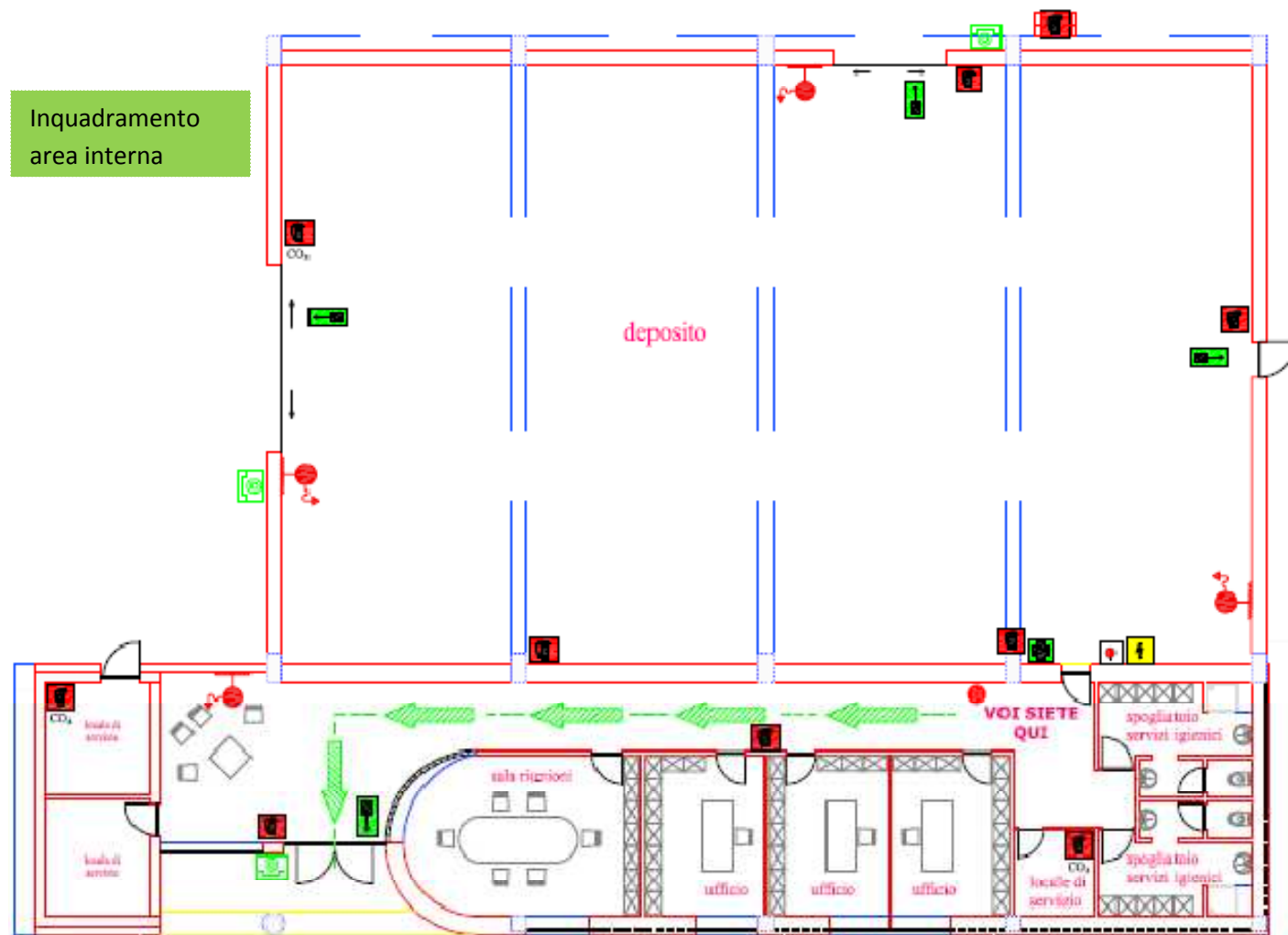
1. INQUADRAMENTO TERRITORIALE - TERRITORIAL VIEW



2. VISTA AEREA - AERIAL VIEW



3. PLANIMETRIA-PLANIMETRY



4. DESCRIZIONE – DESCRIPTION

Ploaghe				
Descrizione	<p>Il magazzino di Ploaghe sorge su un lotto di circa 3000 mq, include un'area parcheggio vetture e varie pertinenze.</p> <p>Ubicato nella zona PIP (Piano per Insediamenti Produttivi) nel comune di Ploaghe è edificio soggetto a Certificato di Protezione Incendio - CPI</p> <p>Area Interna Fabbricato formato da un corpo:</p> <ul style="list-style-type: none"> - zona uffici 240 mq posizionato su un unico piano che comprende sala formazione, sala ufficio, servizi igienici e spogliatoi, - magazzino di circa 400 mq. <p>Area Esterna</p> <ul style="list-style-type: none"> - serbatoio olio esausto, - deposito rifiuti - deposito materiali infiammabili. 			
	AREA / SERBATOIO / VASCA e Caratteristiche costruttive	Volume [m ³] / Superficie [m ²]	Descrizione	Sostanza contenuta
Serbatoio Olio Esausto	Allocato in area recintata adiacenze magazzino di Ploaghe	5000 lt	Metallico: Stoccaggio in serbatoio con sottostante vasca di raccolta delle eventuali fuoriuscite con rapporto 1:1	Olio esausto
Area Deposito olio e grassi	Allocato in area recintata adiacenze magazzino di Ploaghe	50 mq	Metallico: Stoccaggio su scaffalatura metallica	oli idraulico e di lubrificazione, grassi di vario tipo, bombolette spray, dry cleaner, ecc.
Area Magazzino rifiuti speciali	Allocato in area recintata adiacenze magazzino di Ploaghe	50 mq	Stoccaggio in contenitori per i rifiuti speciali	Carta, plastica, filtri olio, contenitori metallici, bombolette di gas, condensatori, materiale elettrico, batterie, neon.